

Estimados inversionistas,

El día de ayer, el Gobierno Nacional anunció el tan esperado ajuste del salario mínimo en Colombia para 2026, denominado ahora *salario mínimo vital*, con un incremento del 23,19%, nivel superior incluso a las propuestas presentadas durante la mesa de concertación por parte de los sindicatos obreros. En términos reales, considerando la inflación observada, el aumento se ubica alrededor del 17%.

Este ajuste introduce nuevos elementos de análisis para el entorno macroeconómico y financiero. En particular, podría generar episodios de mayor volatilidad en el mercado de renta fija local y presiones inflacionarias adicionales hacia 2026, teniendo en cuenta que cerca de 60 bienes y servicios de la economía se encuentran indexados al salario mínimo. Bajo este escenario, no se descarta que la política monetaria pueda requerir ajustes en el futuro, con tasas de referencia que podrían situarse en un rango superior al nivel actual.

Como resultado de estos cambios, es natural que los precios de los activos de renta fija se ajusten de manera transitoria, reflejando el nuevo balance de riesgos macroeconómicos. Adicionalmente, dado el carácter disruptivo del incremento y al haberse definido mediante decreto presidencial, podrían surgir iniciativas jurídicas que busquen suspender o revisar su implementación, lo cual añade un componente adicional de incertidumbre de corto plazo.

Frente a este contexto, en Fiducoldex continuamos gestionando los Fondos de Inversión Colectiva con una visión prudente y disciplinada. Mantenemos una estructura de inversión diversificada, tanto en riesgo de crédito como en tipo de tasa, así como niveles de liquidez adecuados, diseñados para mitigar de manera parcial los efectos de la volatilidad y eventuales desvalorizaciones de corto plazo.

Nuestro equipo de inversiones y estrategia realiza un monitoreo permanente de las condiciones de mercado y ajustará oportunamente las decisiones de inversión, siempre priorizando la preservación de capital y la consistencia de los objetivos de cada Fondo de Inversión Colectiva.

Agradecemos la confianza depositada en Fiducoldex y reiteramos nuestro compromiso con una gestión profesional, transparente y orientada al largo plazo.



Comportamiento local

El mercado de la deuda corporativa presentó un comportamiento mixto durante la jornada. La TF presentó desvalorizaciones promedio de 6.15 pbs, las valorizaciones se registraron en los nodos de 273 con 0.25 pbs. La deuda indexada al IPC presentó una jornada marcada por valorizaciones a lo largo de la curva, con un promedio de 1.21 pbs; principalmente en el nodo de 2555 días con 16.07 pbs. Por su lado, el IBR presentó desvalorizaciones a lo largo de la curva, con un promedio de 12.01 pbs; estas se ubicaron principalmente en el nodo de 365 días, con 33.37 pbs.

En cuanto a la deuda pública, se registró un comportamiento mixto en los volúmenes negociados durante la jornada. Los TES TF COP aumentaron sus negociaciones en \$399.464 millones en MT, llegando hasta \$607.314 millones; en cierre, SEN pasó de \$310.000 millones a \$699.000 millones, dejando un aumento de \$359.000 millones frente a la jornada previa. Por su parte, los TCOs no presentaron negociaciones para la jornada.

Fiducoldex FIC

 **Riesgo: Conservador**  **Activo: Renta Fija Pesos Entidades Públicas**  **AUM: 1.7 Billones**




El FIC Fiducoldex registró un comportamiento positivo, apoyado en el desempeño de la deuda pública y corporativa, en un entorno de ajustes en las curvas de rendimientos. La rentabilidad se ubicó en **7.06% e.a.** a 30 días y **8.50% e.a.** a 360 días, manteniendo una dinámica estable en el tramo medio–largo de la curva. El fondo presenta una volatilidad contenida (**0.50%**) y un Índice Sharpe de **10.21**, lo que refleja una adecuada relación riesgo–retorno. Con una duración cercana a **166 días**, el portafolio continúa bien posicionado para capturar valorizaciones en escenarios de estabilización de tasas.





Síguenos en nuestras redes sociales



Fiducoldex Objetivo FIC


 Riesgo: Conservador

 Activo: Renta Fija Baja Duración  AUM: 364 Mil Millones




El FIC Objetivo continuó evidenciando un desempeño sólido y estable, alineado con su promesa de valor enfocada en la preservación del capital. La rentabilidad se ubicó en **6.99% e.a.** a 30 días y **7.55% e.a.** a 180 días, con una volatilidad baja (**0.17%**) y un Índice Sharpe de **32.3**, destacándose en términos de consistencia y eficiencia. Con una duración cercana a **102 días**, el fondo sigue actuando como un vehículo defensivo y confiable en escenarios de mayor incertidumbre en los mercados.

Fiducoldex Capital Inteligente

 Riesgo: Conservador

 Activo: Renta Fija Corto Plazo

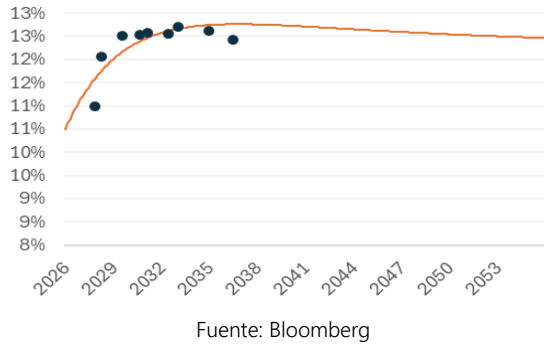
 AUM: 25 Mil Millones



El FIC Capital Inteligente registró una variación diaria negativa de **-7.58% e.a.**, producto de su sensibilidad natural a la volatilidad del mercado, su desempeño mensual evidencia una recuperación estructural. El fondo cierra con rentabilidades de **2.31% e.a.** a 30 días y **7.20% e.a.** a 360 días, respaldado por el buen comportamiento de los activos indexados al IPC y los ajustes en los nodos medios. Con una duración aproximada de **460 días**, la estrategia de mediano y largo plazo sigue intacta, permitiendo capturar gradualmente los ciclos de valorización y diluir los impactos de corto plazo.



Curva de TES en pesos



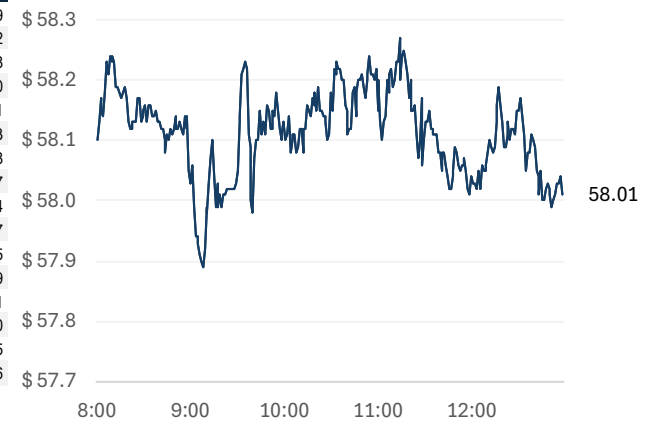
Fuente: Bloomberg

Variaciones de los TES en Pesos

TES	Cierre	Cierre t-1	Variación Pbs	31-dic-24	Var. Año Corrido (Pbs)	Dur.
ago-26	8.83%	8.66%	16.90	9.28%	(4.53)	0.69
nov-27	10.98%	10.90%	7.80	10.06%	9.11	1.82
abr-28	11.93%	11.55%	38.40	10.47%	14.64	2.18
ago-29	12.44%	12.16%	28.10	0		3.10
sep-30	12.62%	12.28%	33.90	10.94%	16.84	4.01
mar-31	12.58%	12.28%	29.70	11.23%	13.52	4.23
jun-32	12.55%	12.27%	27.60	11.55%	10.00	5.08
feb-33	12.70%	12.41%	29.30	11.74%	9.61	4.57
oct-34	12.50%	12.17%	32.80	11.90%	5.98	6.34
ene-35	12.61%	12.34%	27.50	0		5.37
jul-36	12.38%	12.09%	29.20	12.14%	2.47	7.05
nov-40	12.53%	12.40%	13.20	0		7.29
may-42	12.39%	12.18%	21.30	12.54%	(1.48)	7.61
jul-46	12.70%	12.28%	41.70	12.78%	(0.78)	7.80
oct-50	12.45%	12.10%	34.50	12.62%	(1.73)	9.85
mar-58	12.60%	12.35%	25.40	0		7.86

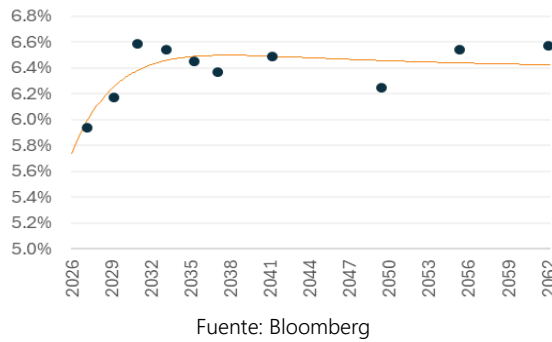
Fuente: Precia

Gráfica 1. Precios de negociación de Petróleo WTI



Fuente: Bloomberg

Curva de TES en UVR



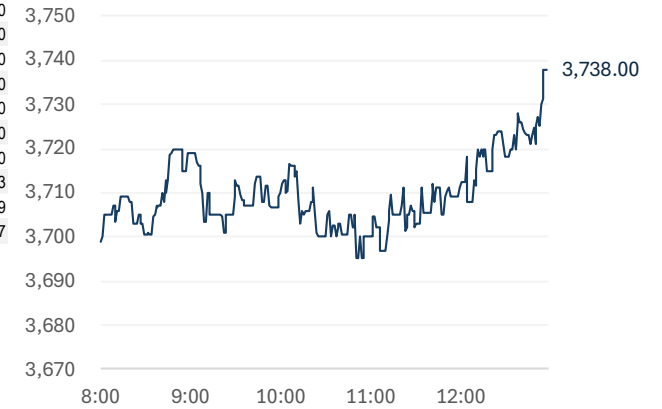
Fuente: Bloomberg

Variaciones de los TES en UVR

TES	Cierre	Cierre t-1	Variación Pbs	31-dic-24	Var. Año Corrido (Pbs)	Dur.
mar-27	5.90%	5.88%	1.80	4.77%	11.32	1.20
abr-29	6.17%	6.23%	(5.80)	5.10%	10.74	3.00
ene-31	6.64%	6.59%	4.50	0		3.90
mar-33	6.65%	6.61%	3.80	0		5.90
abr-35	6.30%	6.51%	(21.20)	5.41%	8.88	6.80
feb-37	6.57%	6.53%	3.90	5.44%	11.24	8.10
mar-41	6.64%	6.60%	4.10	0		9.50
jun-49	6.40%	6.36%	4.20	5.05%	13.57	13.13
may-55	6.53%	6.48%	4.90	0		12.99
feb-62	6.57%	6.52%	4.60	0		12.97

Fuente: Precia

Gráfica 2. Precios de Cotización Intradía del dólar Spot



Fuente: Bloomberg



Síguenos en nuestras redes sociales



Gerencia de Fondos de Inversión Colectiva

Jairo Alonso Gonzalez Melo

Gerente de FICs

Shirley Katerine Castaño Moreno

Trader de FICs

Natalia Forero Espinosa

Estudiante en práctica profesional

Área de investigaciones económicas de Bancóldex.

Ana María Rodríguez Pulecio

Ejecutiva de análisis económico



"El contenido de la presente comunicación o mensaje no constituye una recomendación profesional para realizar inversiones en los términos del artículo 2.40.1.1.2 del Decreto 2555 de 2010 o las normas que lo modifiquen, sustituyan o complementen"



Síguenos en nuestras redes sociales

