

Informe Diario

Fondos de Inversión Colectiva

Viernes, 27 de marzo de 2026



Estimado inversionista,

Los fondos FIC Fiducoldex, FIC Capital Inteligente y FIC Objetivo cerraron la jornada con rentabilidades positivas, demostrando una notable capacidad de valorización en un entorno global de alta complejidad.

Aunque el dólar se fortaleció frente a las principales divisas y los precios del petróleo subieron en medio de las declaraciones confrontativas de Donald Trump sobre la situación en Irán, la tasa de cambio local se movió en sentido contrario a la tendencia global y cerró a la baja en \$3,675.

El principal catalizador de la jornada fue la disminución en las expectativas de inflación en Colombia. Este cambio de perspectiva impulsó una valorización a lo largo de la curva de TES en tasa fija, reflejada en el descenso de sus tasas de interés. Los títulos de corto plazo también registraron ajustes a la baja en sus rendimientos, mostrando valorizaciones marcadas en ciertos segmentos de la curva. En el ámbito fiscal, el mercado asimiló la oficialización del aumento salarial del 7% para los empleados legislativos, un ajuste basado en el IPC de 2025 (5,1%), decisión que contribuye a una mayor claridad la trayectoria esperada de los precios y respalda el proceso de control inflacionario en el país.



Síguenos en nuestras redes sociales



Comportamiento local

En el mercado de la deuda corporativa se evidenció un comportamiento de desvalorización en las curvas. En la TF se observa un promedio en la curva de 3.63, con desvalorización marcada en el nodo de 365 días con (17.89) pbs. La deuda indexada al IPC presentó una jornada de depreciación, en especial en los nodos de 184 y 1095, con 3.97 pbs 4.58 pbs respectivamente, para un promedio de 0.65. Por su lado, el IBR percibió un comportamiento de disminución de valor, con desvalorizaciones marcadas en los nodos de 61, 184 y 730 días con 7.03, 21.87 y 8.49 pbs respectivamente para un promedio de 7.29 pbs.

En cuanto a la deuda pública, se presencié una disminución en los volúmenes negociados durante la jornada. Los TES TF COP disminuyeron en \$613 mil millones en MT, llegando hasta \$1.61 billones; en cierre, SEN pasó de \$2.53 billones a \$2.06 billones, registrando un decrecimiento de \$469 mil millones frente a la jornada previa. Por otro lado, los TCOs presentaron negociaciones de \$28 mil millones en Master Trader frente a los \$242 mil millones de la jornada previa, de parte de SEN se evidenciaron operaciones de \$5 mil millones.

Fiducoldex FIC



Riesgo: Conservador



Activo: Renta Fija Pesos Entidades Públicas



AUM: 1.81 Billones



El FIC Fiducoldex registró una rentabilidad del **10.18% e.a.** en los últimos 30 días, manteniendo su rendimiento anual en **8.02% e.a.** El desempeño diario fue impulsado principalmente por la valorización de la deuda pública de corto plazo y las posiciones en tasa fija indexadas al IPC, activos que capitalizaron directamente el descenso en las tasas de interés locales. Con una duración de **129.80 días** y una volatilidad de apenas **0.17%**, el portafolio continúa demostrando una alta eficiencia, respaldada por un índice de Sharpe de **50.72**.





Síguenos en nuestras redes sociales



Fiducoldex Objetivo FIC


 Riesgo: Conservador





 Activo: Renta Fija Baja Duración  AUM: 423 Mil Millones

El FIC Objetivo alcanzó una rentabilidad mensual del **9.65% e.a.** y del **7.42% e.a.** a 180 días. El resultado de la sesión fue impulsado por la valorización de la deuda pública de corto plazo y los instrumentos de tasa fija con indexación al IPC, aprovechando la estabilidad de los indicadores de referencia. El fondo presenta una duración de **74.76 días**, lo que, sumado a una volatilidad de apenas **0.08%**, permite una baja sensibilidad ante las fluctuaciones del mercado, métricas que consolidan un índice de Sharpe de **98.92**.

Fiducoldex Capital Inteligente

 Riesgo: Conservador



 Activo: Renta Fija Corto Plazo  AUM: 21 Mil Millones

El FIC Capital Inteligente reportó una rentabilidad del **5.76% e.a.** a 30 días y del **5.89% e.a.** en términos anuales. Durante la jornada, el desempeño se centró en la captura de valor a través de títulos de tasa fija indexados al IPC, comportamiento que permitió contrarrestar la dinámica observada en la divisa estadounidense. Con una duración de **407.13 días**, el portafolio mantiene una mayor exposición a los movimientos de la curva de rendimientos dentro de su estrategia, registrando una volatilidad del **0.61%** y un índice de Sharpe de **3.62**.



Comportamiento nacional e internacional

EE.UU: En línea con lo que esperaba el promedio de analistas, las peticiones de subsidio al desempleo se ubicaron en 210 mil en la última semana, superior a las 205 mil en la semana previa. El promedio móvil de cuatro semanas, que suaviza el dato de alta frecuencia, se ubicó en 210.5 mil, levemente por debajo de las 210.75 mil de la semana previa, y que se mantienen por debajo de los 240 mil que alcanzó a mediados del año pasado, cuando la tasa de desempleo se deterioró hasta 4.5%. Los datos ratifican las expectativas de los analistas y de la Fed de que el mercado laboral resiliente. Los datos conocidos, no alteraron las expectativas del mercado de que la Fed mantenga las tasas de interés inalteradas.

México: La mediana de analistas espera que el Banco de México mantenga inalterada en la tasa de interés de referencia en 7.0% esta tarde. La expectativa se da en un contexto en donde la inflación se ubica por encima de la meta del 3%, con riesgos de presentar

presiones al alza por cuenta del contexto internacional del incremento de los precios del petróleo. Dado el contexto de una actividad económica más débil de lo esperado, antes de la escalada de la guerra en Irán, la mediana de analistas esperaba que el Banco de México retomara el ciclo de recortes en el 2T26 hasta ubicar la tasa en 6.50% a finales del año. Sin embargo, se debate si dadas las presiones inflacionarias el Banco Central podrá retomar los recortes de las tasas de interés.

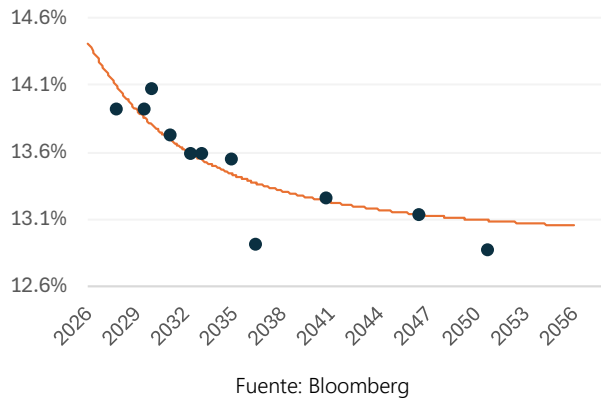
	26-mar-26	25-mar-26	Variación Diaria
Dow Jones	45959,4	46429,5	-1,01%
S&P 500	6478,9	6591,9	-1,71%
Euro Stoxx 50	5565,9	5649,3	-1,48%
Brent (US/Barril)	107,5	102,2	5,19%
WTI (US/Barril)	94,1	90,3	4,21%
USDCOP	3675,0	3681,3	-0,17%



Síguenos en nuestras redes sociales



Curva de TES en pesos



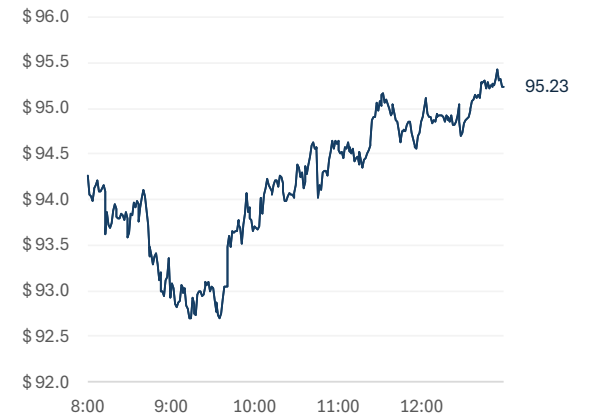
Fuente: Bloomberg

Variaciones de los TES en Pesos

TES	Cierre	Cierre t-1	Variación Pbs	28-feb-26	Var. Año Corrido (Pbs)	Dur.
ago-26	12.10%	12.09%	1.80	12.29%	(1.88)	0.69
nov-27	13.89%	13.80%	9.00	13.96%	(0.74)	1.82
abr-28	13.90%	13.92%	(2.20)	13.97%	(0.65)	2.18
ago-29	13.91%	13.91%	0.70	14.03%	(1.19)	3.10
feb-30	14.08%	14.06%	1.90	14.25%	(1.70)	4.01
sep-30	13.89%	13.92%	(2.90)	14.08%	(1.89)	4.23
mar-31	13.78%	13.81%	(2.90)	14.03%	(2.57)	5.08
jun-32	13.60%	13.65%	(4.90)	13.94%	(3.43)	4.57
feb-33	13.57%	13.62%	(5.30)	13.89%	(3.21)	6.34
oct-34	13.25%	13.27%	(2.00)	13.63%	(3.82)	5.37
ene-35	13.54%	13.60%	(5.90)	13.94%	(3.93)	7.05
jul-36	12.94%	12.91%	3.10	13.38%	(4.37)	7.29
nov-40	13.26%	13.33%	(7.00)	13.82%	(5.52)	7.61
may-42	13.17%	13.21%	(4.70)	13.64%	(4.76)	7.80
jul-46	13.13%	13.22%	(8.90)	13.82%	(6.94)	9.85
oct-50	12.95%	13.00%	(5.50)	13.23%	(2.86)	7.86
mar-58	13.33%	13.39%	(6.00)	13.65%	(3.11)	8.86
Promedio			(2.45)			

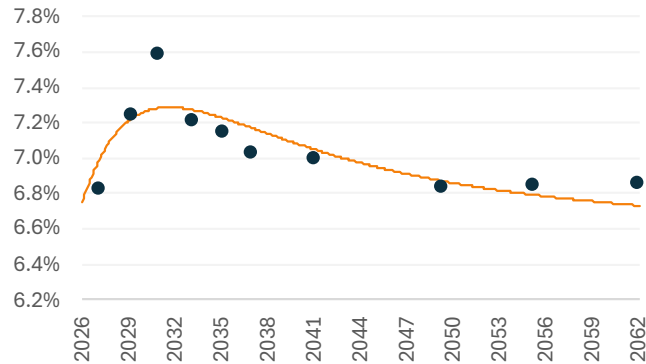
Fuente: Precia

Gráfica 1. Precios de negociación de Petróleo WTI



Fuente: Bloomberg

Curva de TES en UVR



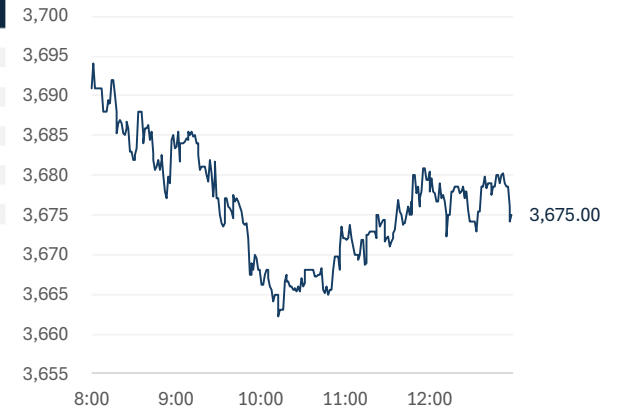
Fuente: Bloomberg

Variaciones de los TES en UVR

TES	Cierre	Cierre t-1	Variación Pbs	28-feb-26	Var. Año Corrido (Pbs)	Dur.
mar-27	6.87%	6.82%	5.00	5.21%	16.58	1.20
abr-29	7.21%	7.14%	7.10	6.22%	9.93	3.00
ene-31	7.60%	7.58%	2.30	7.22%	3.80	3.90
mar-33	7.21%	7.21%	0.30	6.86%	3.51	5.90
abr-35	7.15%	7.16%	(1.20)	6.81%	3.40	6.80
feb-37	6.98%	6.96%	1.70	6.78%	1.92	8.10
mar-41	7.02%	7.01%	1.50	6.89%	1.36	9.50
jun-49	6.78%	6.76%	1.30	6.60%	1.74	13.13
may-55	6.85%	6.85%	0.10	6.75%	1.04	12.99
feb-62	6.86%	6.86%	0.30	6.75%	1.12	12.97
Promedio			1.84			

Fuente: Precia

Gráfica 2. Precios de Cotización Intradía del dólar Spot



Fuente: Bloomberg



Síguenos en nuestras redes sociales



Gerencia de Fondos de Inversión Colectiva

Jairo Alonso Gonzalez Melo

Gerente de FICs

Shirley Katerine Castaño Moreno

Trader de FICs

Diego Fernando Saenz Monsalve

Director de Estrategia de Inversiones

Laura Valentina Bocanegra Narváez

Estudiante en práctica profesional



1er lugar
"Renta Fija Pesos de Corto Plazo"
Prixtar 2024

Área de investigaciones económicas de Bancóldex.

Ana María Rodríguez Pulecio

Ejecutiva de análisis económico

Maria Paula Basto Lozano

Analista de investigación económica.

"El contenido de la presente comunicación o mensaje no constituye una recomendación profesional para realizar inversiones en los términos del artículo 2.40.1.1.2 del Decreto 2555 de 2010 o las normas que lo modifiquen, sustituyan o complementen"



Síguenos en nuestras redes sociales

